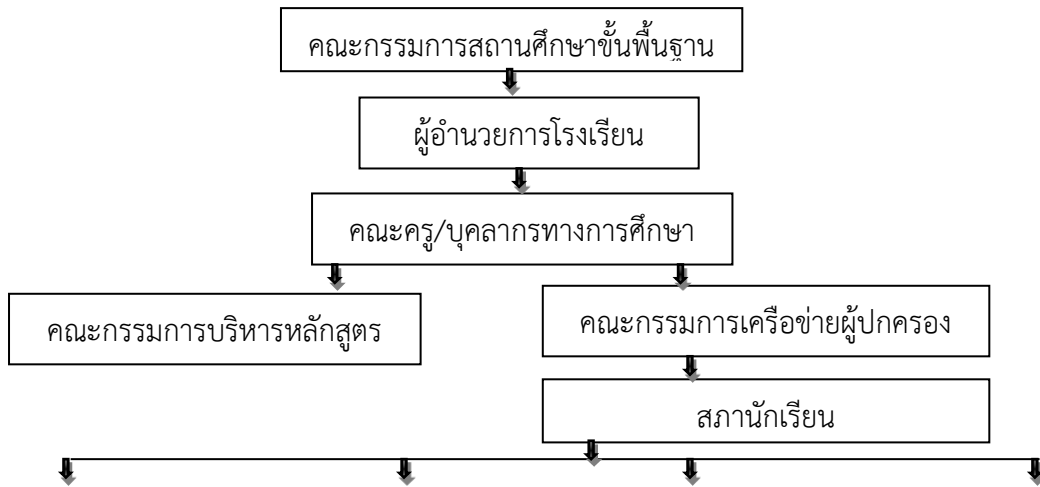


## โครงสร้างการบริหารจัดการศึกษาโรงเรียนวัดบางเตยนอก



แผนงานวิชาการ	แผนงานงบประมาณ	แผนงานบุคคล	แผนงานบริหารงานทั่วไป
๑. การพัฒนาหรือการดำเนินการเกี่ยวกับการให้ความเห็นชอบการพัฒนาสาระหลักสูตรท้องถิ่น ๒. การวางแผนด้านการศึกษา ๓. การจัดการเรียนการสอนในสถานศึกษา ๔. การพัฒนาหลักสูตรในสถานศึกษา ๕. การพัฒนากระบวนการเรียนรู้ ๖. การวัดผล ประเมินผลและดำเนินการเทียบโอนผลการเรียน ๗. การวิจัยเพื่อพัฒนาคุณภาพการศึกษาในสถานศึกษา ๘. การพัฒนาและส่งเสริมให้มีแหล่งเรียนรู้ ๙. การนิเทศการศึกษา ๑๐. การแนะแนว ๑๑. การพัฒนาระบบประกันคุณภาพภายในและมาตรฐานการศึกษา	๑. การจัดทำแผนงบประมาณและคำขอตั้งงบประมาณ เพื่อเสนอต่อเลขาธิการสำนักงานคณะกรรมการศึกษาขั้นพื้นฐาน ๒. การจัดทำแผนการใช้จ่ายเงินตามที่ได้รับจัดสรรงบประมาณจากสำนักงานคณะกรรมการศึกษาขั้นพื้นฐาน ๓. การอนุมัติการจ่ายงบประมาณที่ได้รับจัดสรร ๔. การขอโอนและการขอเปลี่ยนแปลงงบประมาณ ๕. การรายงานผลการเบิกจ่ายงบประมาณ ๖. การตรวจสอบ ติดตามและรายงานการใช้งบประมาณ ๗. การตรวจสอบ ติดตามและรายงานการใช้ผลผลิตจากงบประมาณ	๑. การวางแผนอัตรากำลัง ๒. การจัดสรรอัตรากำลังข้าราชการครูและบุคลากรทางการศึกษา ๓. การสรรหาและบรรจุแต่งตั้ง ๔. การเปลี่ยนตำแหน่งให้สูงขึ้น การย้ายข้าราชการครูและบุคลากรทางการศึกษา ๕. การดำเนินการเกี่ยวกับการเลื่อนขั้นเงินเดือน ๖. การลาทุกประเภท ๗. การประเมินผลการปฏิบัติงาน ๘. การดำเนินการทางวินัยและการลงโทษ ๙. การสั่งพักราชการและการสั่งให้ออกจากราชการไว้ก่อน ๑๐. การรายงานการดำเนินการทางวินัยและการลงโทษ ๑๑. การอุทธรณ์และการร้องทุกข์	๑. การพัฒนาระบบเครือข่ายข้อมูลสารสนเทศ ๒. การประสานงานและพัฒนาเครือข่ายสถานศึกษา ๓. การวางแผนการบริหารงานการศึกษา ๔. งานวิจัยเพื่อพัฒนานโยบายและแผน ๕. การจัดระบบการบริหารและพัฒนาองค์กร ๖. การพัฒนามาตรฐานการปฏิบัติงาน ๗. งานเทคโนโลยีเพื่อการศึกษา ๘. การดำเนินงานธุรการและการลงโทษ ๙. การดูแลอาคารสถานที่และสิ่งแวดล้อม ๑๐. การจัดทำสำมะโนประชากร ๑๑. การรับนักเรียน ๑๒. การเสนอความคิดเห็นเกี่ยวกับการจัดตั้ง ยุบ รวมหรือเลิกสถานศึกษา

ตาราง(ต่อ): แสดงโครงสร้างการบริหารจัดการศึกษา

แผนงานวิชาการ	แผนงานงบประมาณ	แผนงานบุคคล	แผนงานบริหารงานทั่วไป
<p>๑๒. การส่งเสริมชุมชนให้มีความเข้มแข็งทางวิชาการ</p> <p>๑๓. การประสานความร่วมมือในการพัฒนาวิชาการกับสถานศึกษาและองค์กรอื่น</p> <p>๑๔. การส่งเสริมและสนับสนุนงานวิชาการแก่บุคคล ครอบครัวยุติธรรม หน่วยงานสถานศึกษา และสถานประกอบการอื่นที่จัดการศึกษา</p> <p>๑๕. การจัดทำระเบียบและแนวปฏิบัติเกี่ยวกับงานด้านวิชาการของสถานศึกษา</p> <p>๑๖. การคัดเลือกหนังสือแบบเรียนเพื่อใช้ในสถานศึกษา</p> <p>๑๗. การพัฒนาสื่อ และการใช้สื่อเทคโนโลยีเพื่อการศึกษา</p>	<p>๘. การระดมทรัพยากรและการลงทุนเพื่อการศึกษา</p> <p>๙. การปฏิบัติงานอื่นใดตามที่ได้รับมอบหมายเกี่ยวกับกองทุนเพื่อการศึกษา</p> <p>๑๐. การบริหารจัดการทรัพยากรเพื่อการศึกษา</p> <p>๑๑. การวางแผนพัสดุ</p> <p>๑๒. การกำหนดรูปแบบรายการ หรือคุณลักษณะเฉพาะของครุภัณฑ์หรือสิ่งก่อสร้างที่ใช้งบประมาณเพื่อเสนอต่อเลขาธิการสำนักงานคณะกรรมการการศึกษาขั้นพื้นฐาน</p> <p>๑๓. การพัฒนาระบบข้อมูลสารสนเทศเพื่อการจัดทำและจัดหาพัสดุ</p> <p>๑๔. การจัดหาพัสดุ</p> <p>๑๕. การควบคุมดูแลบำรุงรักษาและจำหน่ายพัสดุ</p> <p>๑๖. การจัดหาผลประโยชน์จากทรัพย์สิน</p> <p>๑๗. การรับเงิน การเก็บรักษาเงิน และการจ่ายเงิน</p> <p>๑๘. การจัดทำบัญชีการเงิน</p> <p>๑๙. การจัดทำรายงานทางการเงิน และงบการเงิน</p> <p>๒๐. การจัดทำหรือจัดหาแบบพิมพ์บัญชี ทะเบียน และรายงาน</p>	<p>๑๒. การจัดระบบและการจัดทำทะเบียนประวัติ</p> <p>๑๓. การจัดทำบัญชีรายชื่อและการให้ความเห็นเกี่ยวกับการเสนอขอพระราชทานเครื่องราชอิสริยาภรณ์</p> <p>๑๔. การส่งเสริมการประเมินวิทยฐานะข้าราชการครูและบุคลากรทางการศึกษา</p> <p>๑๕. การส่งเสริมและยกย่องเชิดชูเกียรติ</p> <p>๑๖. การส่งเสริมมาตรฐานวิชาชีพและจรรยาบรรณวิชาชีพ</p> <p>๑๗. การส่งเสริมวินัยคุณธรรมจริยธรรมสำหรับข้าราชการครูและบุคลากรทางการศึกษา</p> <p>๑๘. การริเริ่มส่งเสริมการขอรับใบอนุญาตประกอบวิชาชีพครูและบุคลากรทางการศึกษา</p> <p>๑๙. การพัฒนาข้าราชการครูและบุคลากรทางการศึกษา</p> <p>๒๐. ส่งเสริมให้บุคลากรในสถานศึกษาเป็นแบบอย่างที่ดีในการดำเนินชีวิตตามแนวเศรษฐกิจพอเพียง</p>	<p>๑๓. การประสานงานจัดการศึกษาในระบบ นอก ระบบและตามอัธยาศัย</p> <p>๑๔. การระดมทรัพยากรเพื่อการศึกษา</p> <p>๑๕. การทัศนศึกษา</p> <p>๑๖. การส่งเสริมงานกิจการนักเรียน</p> <p>๑๗. การประชาสัมพันธ์งานการศึกษา</p> <p>๑๘. การส่งเสริมสนับสนุนและประสานงานการจัดการศึกษาของบุคคล องค์กร หน่วยงาน และสถาบันสังคมอื่นที่จัดการศึกษา</p> <p>๑๙. งานประสานราชการ ส่วนภูมิภาคและส่วนท้องถิ่น</p> <p>๒๐. การรายงานผลการปฏิบัติงาน</p> <p>๒๑. การจัดระบบการควบคุมภายในหน่วยงาน</p> <p>๒๒. แนวทางการจัดกิจกรรมเพื่อปรับเปลี่ยนพฤติกรรมในการลงโทษนักเรียน</p>

